



SOCIEDAD INDEPENDIENTE DE FORMACIÓN SANITARIA



FORMACIÓN ONLINE

FORMATE CON LOS MEJORES PROFESIONALES



FORMANDO
PROFESIONALES

ÍNDICE

03	PRESENTACIÓN	17	TÉC. DIETÉTICA Y NUTRICIÓN
06	CURSOS PERSONAL Y GESTIÓN Y SERVICIOS	17	TÉC. SUP. DOCUMENTACIÓN SANITARIA
07	CELADOR/A	18	CURSOS TRANSVERSALES
08	CEL. CONDUCTOR/A	21	OTROS CURSOS DE FORMACIÓN
09	PINCHE DE COCINA / COCINERO/A	22	SERV. AYUDA A DOMICILIO
10	AUX. ADMINISTRATIVO/A Y ADMINISTRATIVO/A	22	MANIPULADOR ALIMENTOS
11	LAVANDERÍA Y PLANCHADO	22	PRL PARA CONVALIDAR FOL
11	TÉC. SUP. ALOJAMIENTO	23	CURSO CAP
12	TELEFONISTA	23	FACTURA ELECTRÓNICA
12	MONITOR/A	23	FORMADOR DE FORMADORES
12	PELUQUERIA	24	PREGUNTAS FRECUENTES
12	PERSONAL LIMPIEZA	25	CURSOS ACREDITADOS
12	PEÓN/A		
13	TÉCNICOS SANITARIOS	32	NUESTROS CONVENIOS
14	TCAE	33	DATOS DE CONTACTO Y OFERTA
13	IMAGEN PARA DIAGN. Y MEDICINA NUCLEAR		
16	FARMACIA Y PARAFARMACIA		
16	TÉC. LABORATORIO		

DESARROLLA TUS CONOCIMIENTOS Y HABILIDADES

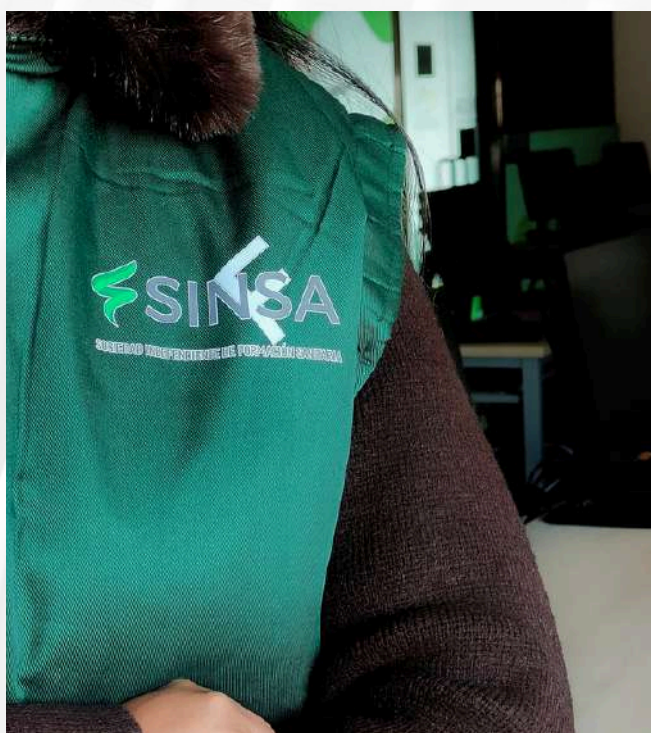
¿Necesitas cursos de formación orientados al mundo sanitario o de personal de gestión y servicios?

En SINSA podemos ayudarte a desarrollar tus conocimientos. Nuestro catálogo online es la mejor opción para invertir en tu desarrollo profesional.

Más de un centenar de acciones formativas de alto valor pedagógico y contenidos de calidad constantemente actualizados.

Nuestros cursos se realizan por horas, certificados por Organización sindical y organizados por Entidad sin ánimo de lucro que tiene como fin la formación.

¿Sabías que una **buena formación** puede marcar la diferencia entre una intervención **eficaz** y mantenerte **actualizado** para desempeñar **tus funciones correctamente**?



¿Qué te ofrece **SINFSA?**

SINFSA es una entidad en la que nos dedicamos a formar a profesionales. **Desde 2016**, tenemos una visión de trabajo basado en el **esfuerzo y constancia** que nos hace querer crecer tanto personal como profesionalmente y así, transmitirlo a **nuestro alumnado**.



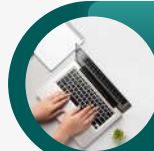
Fp Online
100%
OFICIALES



**Cursos SVB y
DEA e
Instructor**



**Cursos de
formación**



**Cursos
acreditados**



**Certificados de
profesionalidad**



**Preparación de
oposiciones**



**Certificado de
Aptitud
Profesional
(CAP)**



**Centro homologado
para las pruebas
oficiales de Oxford y
Anglia.**



**Alquiler de aulas
y espacios para
eventos**

Compromiso de calidad y garantía

En SINFSA, tenemos claro que la mejora continua en todos nuestros servicios y metodología de trabajo es uno de nuestros objetivos y forma parte de nuestra cultura como entidad de formación.

- SINFSA apuesta por desarrollar buenas prácticas educativas. Por ello, adoptamos una serie de medidas a fin de garantizar un correcto desempeño de nuestras actividades y prestar un mejor servicios a nuestros/as alumnos/as.
- Estamos acreditados con los certificados de calidad ISO 9001 y 14001



CERTIFICADORA ACREDITADA POR ENAC 6



CERTIFICADORA ACREDITADA POR ENAC 6

Nuestra política de calidad se fundamenta en los siguientes principios:

- La Calidad en nuestros servicios.
- La Calidad en nuestra organización y funcionamiento.

Y lo trabajamos en función de:

- **Satisfacción** de nuestros clientes/as.
- Impartición de **acciones formativas de calidad**.
- **Comunicación constante y fluida** con nuestro equipo y con nuestros clientes/as.
- Principio de **Mejora Continua** en todas las áreas y procesos de la empresa.

Cursos

Personal de gestión y servicios

El Personal de Gestión y Servicios está compuesto por **profesionales** encargados de tareas administrativas, de apoyo logístico, y de gestión de recursos dentro del sistema sanitario. Su labor incluye funciones tanto de carácter técnico como de gestión, pero siempre en un ámbito que no involucra directamente el cuidado sanitario del paciente.

El Personal de Gestión y Servicios es esencial para garantizar que los sistemas de atención sanitaria funcionen de manera eficaz y eficiente. Aunque no interactúan directamente con los pacientes en términos médicos, sin su apoyo, el sistema sanitario no podría ofrecer los servicios de salud de calidad que se esperan. Su rol en la administración, logística, gestión y soporte es crucial para el buen desarrollo del servicio sanitario en España.



CELADOR/A

NOMBRE DEL CURSO

DURACIÓN

- 1 ATENCIÓN Y CUIDADOS DEL PACIENTE EN LAS NECESIDADES DE MOVILIZACIÓN
- 2 COMPETENCIAS DEL CELADOR EN EL AREA DE URGENCIAS
- 3 COMPETENCIAS DEL CELADOR EN INSTITUCIONES SANITARIAS
- 4 EL CELADOR ANTE PACIENTES CON CUIDADOS PALIATIVOS
- 5 EL CELADOR COMO PROFESIONAL EN EL SISTEMA SANITARIO
- 6 EL CELADOR EN EL AREA DE RADIODIAGNOSTICO Y MEDICINA NUCLEAR
- 7 EL CELADOR EN EL AREA QUIRURGICA
- 8 EL CELADOR EN SALUD MENTAL Y PSIQUIATRÍA
- 9 EL CELADOR EN EL RESTO DE PUESTOS: FUNCIONES DEL CELADOR ANTE EL PACIENTE FALLECIDO
- 10 EL CELADOR EN LA UNIDAD DE CUIDADOS INTENSIVOS
- 11 FUNCIONES DEL CELADOR EN EL ÁREA DE PSIQUIATRÍA
- 12 FUNCIONES BÁSICAS PARA CELADORES
- 13 FUNCIONES DEL CELADOR EN LAS INSTITUCIONES SANITARIAS
- 14 FUNCIONES DEL CELADOR EN LA UNIDAD DE URGENCIAS Y EMERGENCIAS
- 15 GESTIÓN DE RESIDUOS EN CENTROS SANITARIOS
- 16 MOVILIZACIÓN Y TRASLADO DE PACIENTES EN EL AMBITO SANITARIO
- 17 PLAN DE EMERGENCIAS ANTE UN POSIBLE INCENDIO, MEDIDAS PREVENTIVAS Y EQUIPOS DE PRIMERA INTERVENCIÓN (EPI)
- 18 PRIMEROS AUXILIOS PARA BÁSICOS CELADORES
- 19 PREVENCIÓN DE RIESGOS LABORALES PARA CELADORES
- 20 TAREAS DEL CELADOR EN EL CUIDADO DEL MEDIO AMBIENTE I
- 21 TAREAS DEL CELADOR EN EL CUIDADO DEL MEDIO AMBIENTE II
- 22 TÉCNICAS DE MOVILIZACIÓN E INMOVILIZACIÓN DEL PACIENTE. ERGONOMÍA Y MECÁNICA CORPORAL

**TODOS LOS
CURSOS
TIENEN UNA
DURACIÓN DE:**

**120
HORAS**

 **¿Se pregunta si estos cursos son válidos para la categoría de Celador/a?** 

Todos nuestros cursos reúnen los requisitos para ser baremados tanto en Bolsa y en Oposición.
No obstante, debe tener en cuenta a la hora de elegir cursos para su categoría, que deben tener relación y funciones de esa misma categoría.

CELADOR/A CONDUCTOR/A

NOMBRE DEL CURSO

- 23** ACTUACION DEL PROFESIONAL ANTE LESIONES POR AGENTES QUIMICOS Y BIOLOGICOS
- 24** ACTUACION DEL PROFESIONAL ANTE LAS LESIONES, SEGUN SU ORIGEN
- 25** CLASIFICACION DE MULTIPLES VICTIMAS
- 26** COMPORTAMIENTO Y PRIMEROS AUXILIOS EN CASO DE ACCIDENTES DE TRÁFICO I
- 27** COMPORTAMIENTO Y PRIMEROS AUXILIOS EN CASO DE ACCIDENTES DE TRÁFICO II
- 28** CONTROL DE EXISTENCIAS Y MATERIALES EN ALMACENES DE INSTITUCIONES Y CENTROS SANITARIOS
- 29** DISEÑO Y EJECUCIÓN DE UN DISPOSITIVO DE RIESGOS PREVISIBLES EN EL PLAN OPERATIVO SANITARIO
- 30** DOTACIÓN Y MANTENIMIENTO DEL MATERIAL EN EL VEHÍCULO SANITARIO
- 31** ELECTROMECÁNICA DEL VEHÍCULO SANITARIO
- 32** EL MOTOR. FUNCIONAMIENTO BÁSICO DE UN MOTOR PARA LAS FUNCIONES DEL CELADOR CONDUCTOR
- 33** EL TRANSPORTE SANITARIO EN EL SISTEMA NACIONAL DE SALUD
- 34** EL TRANSPORTE SANITARIO. PLANIFICACIÓN, FASES Y FISIOLÓGIA
- 35** EVACUACION Y TRASLADO DEL PACIENTE EN SITUACIONES DE URGENCIA Y EMERGENCIA
- 36** FUNCIONAMIENTO Y MANEJO DEL MATERIAL EN LAS URGENCIAS EXTRAHOSPITALARIAS
- 38** GESTIÓN DE RESIDUOS EN CENTROS SANITARIOS
- 39** INGLÉS PARA ATENCIÓN AL USUARIO Y PRIMEROS AUXILIOS
- 40** LEGISLACIÓN SOBRE TRÁFICO, CIRCULACIÓN DE VEHÍCULOS A MOTOR Y SEGURIDAD VIAL
- 41** LIMPIEZA Y PUESTA A PUNTO DEL VEHÍCULO SANITARIO
- 42** LOGISTICA SANITARIA DE EMERGENCIAS
- 43** MANIPULACIÓN DE CARGAS, PREVENCIÓN DE INCENDIO, PLANES DE EMERGENCIA Y EVACUACIÓN
- 44** MANUAL DEL CONDUCTOR PROFESIONAL I
- 45** MANUAL DEL CONDUCTOR PROFESIONAL II

**TODOS LOS
CURSOS
TIENEN UNA
DURACIÓN DE:**

**120
HORAS**

CELADOR/A CONDUCTOR/A

NOMBRE DEL CURSO

- 46** MEDIDAS DE SEGURIDAD EN EL MANEJO DE LOS VEHÍCULOS SANITARIOS E HIGIENE
- 47** MOVILIZACION Y TRASLADO DE PACIENTES EN EL AMBITO SANITARIO
- 48** NOCIONES BÁSICAS DE ELECTROCARDIOGRAMA (SOLO TES Y TCAE)
- 49** OPERACIONES DE MANTENIMIENTO BÁSICO DEL MOTOR
- 50** PATOLOGIA BASICA PARA EL MANEJO DEL PACIENTE URGENTE
- 51** PLAN DE EMERGENCIAS ANTE UN POSIBLE INCENDIO, MEDIDAS PREVENTIVAS Y EQUIPOS DE PRIMERA INTERVENCIÓN (EPI)
- 52** PRINCIPIOS BÁSICOS DE LA ATENCIÓN PSICOLÓGICA EN SITUACIONES ESPECIALES
- 53** PRIMEROS AUXILIOS PARA TÉCNICOS SANITARIOS
- 54** RIESGOS LABORALES, CONDUCCIÓN SEGURA Y SOSTENIBILIDAD PARA CELADOR CONDUCTOR
- 55** SEGURIDAD VIAL Y MECÁNICA DEL VEHÍCULO SANITARIO
- 56** TÉCNICAS DE MOVILIZACIÓN E INMOVILIZACIÓN DEL PACIENTE. ERGONOMÍA Y MECÁNICA CORPORAL
- 57** TRANSPORTE SANITARIO, MOVILIZACIÓN DEL PACIENTE Y SVB Y DEA

**TODOS LOS
CURSOS
TIENEN UNA
DURACIÓN DE:**

**120
HORAS**

PINCHE Y COCINERO/A

- 58** ALIMENTOS. CLASIFICACIÓN Y CARACTERÍSTICAS. TIPOS DE DIETAS
- 59** ALIMENTOS EN DIETAS PARA PINCHES Y COCINEROS EN LA COCINA HOSPITALARIA
- 60** ALIMENTOS Y PRINCIPIOS NUTRITIVOS
- 61** ANÁLISIS DE PELIGROS Y PUNTOS DE CONTROL CRÍTICOS I
- 62** ANÁLISIS DE PELIGROS Y PUNTOS DE CONTROL CRÍTICOS II
- 63** DISTRIBUCIÓN DEL TRABAJO EN LA COCINA HOSPITALARIA
- 64** ELABORACION DE DIETAS, MANIPULACIÓN Y SEGURIDAD ALIMENTARIA EN LA COCINA HOSPITALARIA
- 65** ENFERMEDADES DE TRANSMISIÓN ALIMENTARIA PARA PINCHES Y COCINEROS
- 66** GESTIÓN DE ALERGENOS EN RESTAURACIÓN SANITARIA
- 67** GESTIÓN DE RESIDUOS ALIMENTARIOS EN LA COCINA HOSPITALARIA

PINCHE Y COCINERO/A

NOMBRE DEL CURSO

- 67** LÍNEA FRÍA EN COCINA HOSPITALARIA PARA PINCHES Y COCINEROS
- 68** LEGISLACIÓN Y FUNCIONES DEL PINCHE DE COCINA EN INSTITUCIONES SANITARIAS
- 69** MANIPULACIÓN DE ALIMENTOS Y TIPOS DE DIETAS HOSPITALARIAS
- 70** MANIPULACIÓN DE CARGAS, PREVENCIÓN DE INCENDIO, PLANES DE EMERGENCIA Y EVACUACIÓN
- 71** MÉTODOS DE HIGIENE Y BUENAS PRÁCTICAS EN LA COCINA HOSPITALARIA
- 72** NECESIDADES NUTRICIONALES
- 73** PLAN DE EMERGENCIAS ANTE UN POSIBLE INCENDIO, MEDIDAS PREVENTIVAS Y EQUIPOS DE PRIMERA INTERVENCIÓN (ÉPI)
- 74** PREVENCIÓN DE RIESGOS LABORALES EN LA COCINA HOSPITALARIA
- 75** PRINCIPIOS BÁSICOS DE MASAS FERMENTADAS PARA PINCHES Y COCINEROS
- 76** PRINCIPIOS DE COCINA EN HOSPITALES PARA PINCHES Y COCINEROS
- 77** RECEPCIÓN, ALMACENAMIENTO Y CONSERVACIÓN DE ALIMENTOS EN LA COCINA HOSPITALARIA
- 78** SALSAS Y GUARNICIONES EN LA COCINA HOSPITALARIA
- 79** TÉCNICAS DE CORTE Y DESPIECE EN COCINA
- 80** TECNICAS CULINARIAS PARA PINCHES Y COCINEROS EN LA COCINA HOSPITALARIA

**TODOS LOS
CURSOS
TIENEN UNA
DURACIÓN DE:**

**120
HORAS**

AUX. ADMINISTRATIVO Y ADMINISTRATIVO

- 81** ADMINISTRACIÓN Y DOCUMENTACIÓN DEL SNS
- 82** ATENCIÓN A LA CIUDADANÍA PARA AUXILIAR ADMINISTRATIVO Y ADMINISTRATIVO
- 83** EL SISTEMA RETRIBUTIVO DEL PERSONAL DEL SERVICIO DE SALUD: RETRIBUCIONES BÁSICAS Y COMPLEMENTARIAS
- 84** FUNCIONES ADMINISTRATIVAS EN CENTROS SANITARIOS
- 85** LA ADMINISTRACIÓN ELECTRÓNICA Y SUS UTILIDADES
- 86** LA CONTRATACIÓN EN LA ADMINISTRACIÓN PÚBLICA. PLAN DE CALIDAD DEL SISTEMA SANITARIO PÚBLICO
- 87** OFIMÁTICA PARA AUX. ADMINISTRATIVO Y ADMINISTRATIVO

AUX. ADMINISTRATIVO Y ADMINISTRATIVO

NOMBRE DEL CURSO

- 88** OFIMÁTICA PARA AUX. ADMINISTRATIVO Y ADMINISTRATIVO
- 89** REGISTRO DE DOCUMENTOS Y SU CLASIFICACIÓN EN EL ÁMBITO SANITARIO
- 90** RIESGOS LABORALES ESPECÍFICOS DE ADMINISTRATIVO Y AUX. ADMINISTRATIVO
- 91** SISTEMA INTEGRAL DE GESTIÓN LOGÍSTICA EN EL ÁMBITO SANITARIO PARA AUXILIAR ADMINISTRATIVO Y ADMINISTRATIVO
- 92** MÉTODOS DE HIGIENE Y BUENAS PRÁCTICAS EN LA COCINA HOSPITALARIA
- 93** SISTEMAS DE INFORMACIÓN, REGISTRO Y ATENCIÓN AL USUARIO

LAVANDERÍA Y PLANCHADO

- 94** ENVASADO, ETIQUETADO Y CONTENIDO DE LA ETIQUETA
- 95** FUNCIONES DEL PERSONAL DE LAVANDERÍA Y PLANCHADO
- 96** LA ROPA HOSPITALARIA Y SU LIMPIEZA
- 97** LENCERÍA Y LAVANDERÍA HOSPITALARIA
- 98** MANIPULACIÓN DE CARGAS, PREVENCIÓN DE INCENDIO, PLANES DE EMERGENCIA Y EVACUACIÓN
- 99** PLAN DE EMERGENCIAS ANTE UN POSIBLE INCENDIO, MEDIDAS PREVENTIVAS Y EQUIPOS DE PRIMERA INTERVENCIÓN (EPI)
- 100** PREVENCIÓN DE RIESGOS LABORALES PARA PERSONAL DE LAVANDERÍA Y PLANCHADO
- 101** PRODUCTOS DE LAVADO PARA LAVANDERÍA Y PLANCHADO
- 102** SISTEMA DE LAVADO DE LA ROPA Y MAQUINARIA EN HOSPITALES

**TODOS LOS
CURSOS
TIENEN UNA
DURACIÓN DE:**

**120
HORAS**

TÉC. ESPECIALISTA EN ALOJAMIENTO

- 103** FUNCIONES DEL TÉCNICO EN ALOJAMIENTO: ÁREAS ORGANIZATIVAS
- 104** MEDIOS, RECURSOS MATERIALES Y NORMAS DE ACTUACIÓN PARA EL TÉCNICO SUPERIOR DE ALOJAMIENTO
- 105** LA ACREDITACIÓN Y CERTIFICACIÓN DE SERVICIOS DE SALUD PARA TÉCNICO EN ALOJAMIENTO
- 106** ENVASADO, ETIQUETADO Y CONTENIDO DE LA ETIQUETA

TELEFONISTA

NOMBRE DEL CURSO

- 107** ATENCIÓN AL CIUDADANO, LA COMUNICACIÓN: FUNCIONES DEL TELEFONISTA EN EL SNS
- 108** COMUNICACIONES DE EMERGENCIAS PROCEDIMIENTOS, SECUENCIA DE ACTUACIÓN Y MEDIDAS DE AUTOPROTECCIÓN PARA TELEFONISTA
- 109** EL TRABAJO DEL TELEFONISTA EN LA SANIDAD PÚBLICA
- 110** GESTIÓN MEDIOAMBIENTAL. NOCIONES BÁSICAS SOBRE GESTIÓN AMBIENTAL PARA TELEFONISTA
- 111** LA COMUNICACIÓN COMO HERRAMIENTA DE TRABAJO DEL TELEFONISTA
- 112** LA COMUNICACIÓN Y ATENCIÓN AL USUARIO EN CENTROS SANITARIOS
- 113** REDES DE TELECOMUNICACIONES PARA TELEFONISTAS EN CENTROS HOSPITALARIOS
- 114** SISTEMAS DE INFORMACIÓN, REGISTRO Y ATENCIÓN AL USUARIO

**TODOS LOS
CURSOS
TIENEN UNA
DURACIÓN DE:**

**120
HORAS**

MONITOR/A

- 115** CLASIFICACIÓN DE LOS TRASTORNOS MENTALES PARA MONITORES EN CENTROS HOSPITALARIOS
- 116** AUTONOMÍA PERSONAL Y SOCIAL. CONCEPTOS Y FUNCIONES DEL MONITOR

PELUQUERÍA

- 117** PEINADOS BÁSICOS DE PELUQUERÍA EN CENTROS HOSPITALARIOS

PERSONAL DE LIMPIEZA

- 118** GESTIÓN DE RESIDUOS EN CENTROS SANITARIOS
- 119** LIMPIEZA Y DESINFECCIÓN DE SUPERFICIES HOSPITALARIAS
- 120** MÉTODOS DE HIGIENE HOSPITALARIA PARA EL PERSONAL DE LIMPIEZA I
- 121** MÉTODOS DE HIGIENE HOSPITALARIA PARA EL PERSONAL DE LIMPIEZA II

PEÓN/A

- 122** FUNCIONES DEL PEÓN EN EL ÁMBITO SANITARIO
- 123** EL PEÓN Y SUS FUNCIONES EN EL SISTEMA SANITARIO

Cursos

Técnicos sanitarios

Los Técnicos Sanitarios del Sistema Nacional de Salud son profesionales que desempeñan funciones asistenciales y técnicas esenciales dentro del sistema sanitario. Su actividad incluye cuidados básicos al paciente, apoyo directo al personal médico y de enfermería, realización de procedimientos diagnósticos y manejo de equipamiento especializado, siempre siguiendo protocolos de seguridad y calidad asistencial. Su presencia es imprescindible para garantizar que los procesos clínicos se desarrollen con precisión, eficacia y continuidad.

Los Técnicos Sanitarios ocupan un lugar fundamental en el buen funcionamiento de los servicios de salud en España. Mantienen un contacto directo con los pacientes y contribuyen activamente al diagnóstico, tratamiento y seguimiento de los mismos, complementando el trabajo del resto del equipo sanitario. Aunque su labor se centra en funciones técnicas y asistenciales concretas, sin su participación el sistema no podría ofrecer la atención segura, coordinada y de calidad que caracteriza al Sistema Nacional de Salud.



NOMBRE DEL CURSO

- 124** ACTUACION DEL PROFESIONAL ANTE LAS LESIONES, SEGUN SU ORIGEN
- 125** ACTUACION DEL PROFESIONAL ANTE LESIONES POR AGENTES QUIMICOS Y BIOLOGICOS
- 126** ACTUALIZACIÓN PROFESIONAL DEL TCAE. TÉCNICAS Y PROCEDIMIENTOS
- 127** ALIMENTACION Y NUTRICION EN EL ANCIANO VALORACION Y CUIDADOS EN NUTRICION ENTERAL Y PARENTERAL
- 128** ASISTENCIA DEL TCAE EN URGENCIAS Y EMERGENCIAS HOSPITALARIAS
- 129** ATENCIÓN AL PACIENTE HOSPITALIZADO: VALORACIÓN CUIDADOS Y COORDINACIÓN
- 130** ATENCIÓN DEL TCAE AL PACIENTE ANCIANO. CUIDADOS ESPECIALES ANTE LAS DEMENCIAS EN PACIENTES HOSPITALIZADOS
- 131** ATENCIÓN INTEGRAL DEL TCAE EN EL ÁMBITO HOSPITALARIO
- 132** ATENCIÓN Y CUIDADOS DEL PACIENTE EN LAS NECESIDADES DE MOVILIZACION
- 133** ATENCIÓN Y ENVEJECIMIENTO ACTIVO Y SALUDABLE. EDUCACIÓN COMUNITARIA
- 134** ATENCIÓN Y MOVILIZACIÓN DE PACIENTES EN LAS FUNCIONES DEL TCAE
- 135** COMPETENCIAS DE T.C.A.E. EN EL MANEJO DE ANCIANOS, FUNCIONES DE GERIATRÍA
- 136** COMPETENCIAS DE T.C.A.E. EN EL MANEJO DE LAS ÚLCERAS POR PRESIÓN EN PACIENTE INMOVILIZADO
CONCEPTOS Y CUIDADOS BÁSICOS EN UROLOGÍA. ATENCIÓN DEL TCAE
- 137** CUIDADOS EN EL PACIENTE PEDIÁTRICO POR EL TCAE
- 138** ERGONOMÍA Y PREVENCIÓN DE LESIONES DIRIGIDO AL TCAE
- 139** ESTUDIO Y DIFERENCIACIÓN DE LOS MICROORGANISMOS
CONCEPTOS BÁSICOS SOBRE AGENTES INFECCIOSOS
- 140** FUNCIONAMIENTO Y MANEJO DEL MATERIAL EN LAS URGENCIAS EXTRAHOSPITALARIAS
- 141** GESTIÓN DE RESIDUOS EN CENTROS SANITARIOS
- 142** INFECCIONES NOSOCOMIALES, MEDIDAS DE AISLAMIENTO E IMPORTANCIA DEL LAVADO DE MANOS
- 143** MANEJO Y GESTIÓN SEGURA DE RESIDUOS SANITARIO DIRIGIDO AL TCAE
- 144** MEDICAMENTOS, CONSERVACIÓN, ALMACENAJE Y VACUNAS PARA EL TÉCNICO EN CUIDADO AUXILIARES DE ENFERMERÍA

**TODOS LOS
CURSOS
TIENEN UNA
DURACIÓN DE:**

**120
HORAS**

TÉC. EN CUIDADOS AUX. DE ENFERMERÍA

NOMBRE DEL CURSO

- 145** MOVILIZACION Y TRASLADO DE PACIENTES EN EL AMBITO SANITARIO
- 146** MOVILIZACIONES DEL SISTEMA MÚSCULO ESQUELÉTICO
- 147** NOCIONES BÁSICAS DE ELECTROCARDIOGRAMA (SOLO TES Y TCAE)
- 148** NUTRICIÓN, DIETÉTICA Y APOYO EN LA ALIMENTACIÓN DEL PACIENTE POR EL TCAE
- 149** PATOLOGIA BASICA PARA EL MANEJO DEL PACIENTE URGENTE
- 150** PREVENCIÓN DE INFECCIONES Y BIOSEGURIDAD PARA TCAE
- 151** PREVENCIÓN DE RIESGOS LABORALES: RIESGO BIOLÓGICO EN LABORATORIOS I
- 152** PREVENCIÓN DE RIESGOS LABORALES: RIESGO BIOLÓGICO EN LABORATORIOS II
- 153** PREVENCIÓN DE RIESGOS LABORALES PARA TCAE
- 154** PRIMEROS AUXILIOS PARA TÉCNICOS SANITARIOS
- 155** PRINCIPIOS BÁSICOS DE LA ATENCIÓN PSICOLÓGICA EN SITUACIONES ESPECIALES
- 156** PRINCIPIOS DE LA BIOÉTICA PARA TCAE
- 157** REANIMACIÓN CARDIOPULMONAR BÁSICA, URGENCIA, EMERGENCIA Y PRIORIDAD. CARRO DE PARADA
- 158** SOPORTE VITAL Y PRIMEROS AUXILIOS PARA TCAE
- 159** TÉCNICAS DE MOVILIZACIÓN E INMOVILIZACIÓN DEL PACIENTE. ERGONOMÍA Y MECÁNICA CORPORAL

**TODOS LOS
CURSOS
TIENEN UNA
DURACIÓN DE:**

**120
HORAS**

IMAGEN PARA EL DIAGN. Y MED. NUCLEAR

- 160** DOSIMETRÍA DE LA RADIACIÓN Y TIPOS DE DOSIS
- 161** FUNDAMENTOS Y APLICACIONES DE LA MEDICINA NUCLEAR EN EL ÁREA DE RADIOLOGÍA
- 162** FUNCIONES Y TÉCNICAS PRÁCTICAS EN RADIODIAGNÓSTICO Y MEDICINA NUCLEAR
- 163** NOCIONES BÁSICAS EN RADIOGRAFÍA
- 164** NORMAS DE TRABAJO SEGURO PARA TRABAJADORES EXPUESTOS A RADIACIONES
- 165** PRINCIPIOS DE RESONANCIA MAGNÉTICA Y SU SEGURIDAD

TÉC. EN FARMACIA Y PARAFARMACIA

NOMBRE DEL CURSO

- 166** COMPETENCIAS Y FUNCIONES DEL TÉCNICO EN FARMACIA Y PARAFARMACIA
- 167** ESTUDIO Y DIFERENCIACIÓN DE LOS MICROORGANISMOS
CONCEPTOS BÁSICOS SOBRE AGENTES INFECCIOSOS
- 168** GESTIÓN DE RESIDUOS EN CENTROS SANITARIOS
- 169** PREVENCIÓN DE RIESGOS LABORALES: RIESGO BIOLÓGICO EN LABORATORIOS I
- 170** PREVENCIÓN DE RIESGOS LABORALES: RIESGO BIOLÓGICO EN LABORATORIOS II

TÉC. ESP. EN LABORATORIO

- 171** ACTIVIDADES EN LABORATORIO DE ANÁLISIS CLÍNICO
- 172** ACTUACION DEL PROFESIONAL ANTE LESIONES POR AGENTES QUÍMICOS Y BIOLÓGICOS
- 173** BANCO DE SANGRE. GRUPOS SANGUÍNEOS Y TRANSFUSIONES
- 174** ESTUDIO Y DIFERENCIACIÓN DE LOS MICROORGANISMOS
CONCEPTOS BÁSICOS SOBRE AGENTES INFECCIOSOS
- 175** FUNCIONES DEL TÉCNICO EN LABORATORIO EN LA TOMA DE MUESTRAS BIOLÓGICAS HUMANAS
- 176** GESTIÓN DE RESIDUOS EN CENTROS SANITARIOS
- 177** HIBRIDACIÓN DE ÁCIDOS NUCLEICOS
- 178** INMUNOLOGÍA. CONCEPTOS GENERALES
- 179** LÍQUIDOS BIOLÓGICOS Y FUNCIONES DEL TÉCNICO EN LABORATORIO
- 180** MATERIALES, EQUIPOS BÁSICOS DE LABORATORIO Y REACTIVOS
- 181** PREVENCIÓN DE RIESGOS LABORALES: RIESGO BIOLÓGICO EN LABORATORIOS I
- 182** PREVENCIÓN DE RIESGOS LABORALES: RIESGO BIOLÓGICO EN LABORATORIOS II
- 183** SISTEMA ERITROCITARIO: MORFOLOGÍA, ALTERACIONES LEUCOCITOS Y SUS ALTERACIONES, BANCOS DE SANGRE Y ANÁLISIS DEL ESPERMIOGRAMA

**TODOS LOS
CURSOS
TIENEN UNA
DURACIÓN DE:**

**120
HORAS**

TÉC. ESP. EN DIETÉTICA Y NUTRICIÓN

184 ALIMENTOS Y PRINCIPIOS NUTRITIVOS

185 ANÁLISIS DE PELIGROS Y PUNTOS DE CONTROL CRÍTICOS I

186 ANÁLISIS DE PELIGROS Y PUNTOS DE CONTROL CRÍTICOS II

187 ENFERMEDADES DE TRANSMISIÓN ALIMENTARIA PARA TÉCNICO EN DIETÉTICA

188 LA UNIDAD DE DIETÉTICA Y NUTRICIÓN CLÍNICA

TÉC. DOCUMENTACIÓN SANITARIA

189 MANUAL DE CODIFICACIÓN PARA DOCUMENTACIÓN SANITARIA I

190 MANUAL DE CODIFICACIÓN PARA DOCUMENTACIÓN SANITARIA II

**TODOS LOS CURSOS TIENEN UNA
DURACIÓN DE:**

120 HORAS

Cursos Genéricos/transversales

¿Los cursos genéricos son válidos para todas las categorías?

Los cursos de carácter genérico dentro del **Sistema Nacional de Salud (SNS)** están diseñados para aportar competencias transversales que pueden aplicarse en diferentes puestos de trabajo. En general, estos cursos deben ser **válidos para todas las categorías**, siempre que los contenidos estén directamente relacionados con las funciones propias del puesto al que se presenta el profesional.

Esto significa que un curso genérico será reconocido siempre que exista una correspondencia entre las habilidades o conocimientos impartidos y las tareas que desempeña la categoría a la que pertenece el trabajador o a la que aspira. Por ejemplo, cursos orientados a la atención al usuario, prevención de riesgos laborales, habilidades comunicativas, protección de datos, bioseguridad o soporte vital básico suelen tener carácter transversal y, por tanto, pueden aplicarse a un amplio número de categorías.



CURSOS GENÉRICOS

NOMBRE DEL CURSO

- 191** ATENCIÓN AL PACIENTE Y HABILIDADES SOCIALES EN EL SNS
- 192** ATENCIÓN AL USUARIO EN EL SISTEMA NACIONAL DE SALUD
- 193** BIOSEGURIDAD Y CONTROL DE INFECCIONES EN EL ÁMBITO SANITARIO
- 194** CAPACITACIÓN EN PRIMEROS AUXILIOS PARA PROFESIONALES SANITARIOS
- 195** COMUNICACIÓN Y HABILIDADES SOCIALES EN EL ÁMBITO SANITARIO
- 196** CONCEPTOS BÁSICOS DE SEGURIDAD Y SALUD EN EL ÁMBITO SANITARIO
- 197** COMPETENCIAS DIGITALES EN EL USO DE SISTEMAS DE INFORMACIÓN SANITARIA
- 198** CUIDADO CENTRADO EN LA PERSONA, EMPATÍA Y COMUNICACIÓN
- 199** EFICIENCIA DEL TRABAJO EN EL ÁMBITO SANITARIO
- 200** ERGONOMIA E HIGIENE POSTURAL EN CENTROS SANITARIOS
- 201** GESTIÓN DE CONFLICTOS DEL ENTORNO CLÍNICO Y ASISTENCIAL
- 202** GESTIÓN DEL ESTRÉS Y BIENESTAR EMOCIONAL EN EL ÁMBITO SANITARIO
- 203** HABILIDADES PSICOSOCIALES Y DE COMUNICACIÓN EN EL ÁMBITO SOCIOSANITARIO
- 204** HIGIENE Y MOVILIZACIÓN PARA PACIENTES DEL SNS
- 205** IGUALDAD DE GÉNERO EN EL ÁMBITO SANITARIO
- 206** INFORMÁTICA BÁSICA
- 207** INTRODUCCIÓN A LA INFORMÁTICA BÁSICA
- 208** LEGISLACIÓN SANITARIA I
- 209** LEGISLACIÓN SANITARIA II
- 210** LEGISLACIÓN SANITARIA III
- 211** LEGISLACIÓN SANITARIA Y PROTECCIÓN DE DATOS
- 212** LEY DE PROTECCIÓN DE DATOS EN EL ÁMBITO SANITARIO
- 213** MANEJO DE PACIENTES CON MOVILIDAD REDUCIDA
- 214** MANUAL DEL ESTILO ANDALUZ DE SALUD, VALORES, PRINCIPIOS, CARACTERÍSTICAS, ATENCIÓN Y ORGANIZACIÓN SANITARIA
- 215** NOCIONES BÁSICAS DE INFORMÁTICA Y SEGURIDAD
- 216** NORMATIVA SANITARIA BÁSICA ACTUALIZADA I

**TODOS LOS
CURSOS
TIENEN UNA
DURACIÓN DE:**

**120
HORAS**

CURSOS GENÉRICOS

NOMBRE DEL CURSO

- 217** PARÁMETROS DE HIGIENE Y SEGURIDAD EN EL ÁMBITO SANITARIO
- 218** PLAN DE PREVENCIÓN Y ATENCIÓN DE AGRESIONES PARA LOS PROFESIONALES DEL SISTEMA SANITARIO PÚBLICO
- 219** PLANES DE AUTOPROTECCIÓN Y SECUENCIA DE ACTUACIÓN EN CASO DE EMERGENCIA
- 220** PERSPECTIVAS DE GÉNERO Y TRATO DESIGUAL EN LOS SERVICIOS DE SALUD
- 221** PRIMEROS AUXILIOS EN EL SISTEMA NACIONAL DE SALUD
- 223** PRINCIPIOS BÁSICOS DE LA COMUNICACIÓN EN EL ÁMBITO SANITARIO
- 224** PRINCIPIOS BÁSICOS DE PROTECCIÓN DE DATOS
- 225** PRINCIPIOS BÁSICOS EN LEGISLACIÓN SANITARIA I
- 226** PRINCIPIOS BÁSICOS EN LEGISLACIÓN SANITARIA II
- 227** PROTECCIÓN DE DATOS Y DERECHOS DIGITALES
- 228** PROTECCIÓN DE DATOS Y DOCUMENTACIÓN CLÍNICA
- 229** PROMOCIÓN DE LA IGUALDAD DE GÉNERO EN ANDALUCÍA
- 230** PROTOCOLO DE ACTUACIÓN FRENTE AL ACOSO LABORAL DEL PROFESIONAL DE LA SALUD
- 231** PREVENCIÓN DE RIESGOS LABORALES
- 232** PREVENCIÓN FRENTE AL ACOSO SEXUAL Y DISCRIMINATORIO EN EL ENTORNO LABORAL
- 233** PREVENCIÓN Y PROTECCIÓN INTEGRAL CONTRA LA VIOLENCIA DE GÉNERO EN EL SNS
- 234** RESOLUCIÓN DE CONFLICTOS EN EL ÁMBITO SANITARIO
- 235** SEGURIDAD Y EVACUACIÓN EN CENTROS SANITARIOS
- 236** SOPORTE VITAL BÁSICO (SVB) Y DESFIBRILADOR SEMIAUTOMÁTICO (DESA)
- 237** TECNOLOGÍAS: INFORMACIÓN Y COMUNICACIÓN EN EL SNS
- 238** TRABAJO EN EQUIPO EN EL SISTEMA NACIONAL DE SALUD
- 239** VIOLENCIA DE GÉNERO EN EL ÁMBITO SANITARIO: DETECCIÓN Y PAUTAS DE ACTUACIÓN
- 240** VIOLENCIA E IGUALDAD DE GÉNERO Y OPORTUNIDADES

**TODOS LOS
CURSOS
TIENEN UNA
DURACIÓN DE:**

**120
HORAS**

Otros cursos de formación

En SINFSA no solo contamos con cursos orientados a la formación sanitaria; también ponemos a tu disposición programas formativos en una amplia variedad de ámbitos. Nuestro objetivo es ofrecer oportunidades de aprendizaje que se adapten a tus intereses y necesidades profesionales.

A continuación, te presentamos toda nuestra oferta formativa para que puedas elegir el camino que mejor se ajuste a tus metas.



SERVICIO DE AYUDA A DOMICILIO

- ADMINISTRACIÓN DE ALIMENTOS Y TRATAMIENTOS A PERSONAS DEPENDIENTES EN EL DOMICILIO I
- ADMINISTRACIÓN DE ALIMENTOS Y TRATAMIENTOS A PERSONAS DEPENDIENTES EN EL DOMICILIO II
- ALIMENTACIÓN Y NUTRICIÓN EN EL ANCIANO VALORACIÓN Y CUIDADOS EN NUTRICIÓN ENTERAL Y PARENTERAL
- ANIMACIÓN SOCIAL DE PERSONAS DEPENDIENTES EN INSTITUCIONES I
- ANIMACIÓN SOCIAL DE PERSONAS DEPENDIENTES EN INSTITUCIONES II
- APLICACIÓN DE TÉCNICAS DE HIGIENE Y ASEO DE LA PERSONA DEPENDIENTE I
- APLICACIÓN DE TÉCNICAS DE HIGIENE Y ASEO DE LA PERSONA DEPENDIENTE II
- APOYO EN LA ORGANIZACIÓN DE INTERVENCIONES EN LAS INSTITUCIONES SOCIOSANITARIAS
- INTERRELACIÓN, COMUNICACIÓN Y OBSERVACIÓN CON LA PERSONA DEPENDIENTE Y SU ENTORNO I
- INTERRELACIÓN, COMUNICACIÓN Y OBSERVACIÓN CON LA PERSONA DEPENDIENTE Y SU ENTORNO II

**TODOS LOS
CURSOS
TIENEN UNA
DURACIÓN DE:**

**120
HORAS**

MANIPULADOR DE ALIMENTOS

- **VALIDEZ EN TODA ESPAÑA**

Valido en todas las comunidades autónomas españolas.

- **FORMACIÓN REGULADA**

Elaborado de acuerdo con el Reglamento Europeo EC 852/2004.

- **PRECIO INMEJORABLE**

Con un descuento de más del 30%.



CURSO PRL PARA CONVALIDAR F.O.L.

- **TITULACIÓN OFICIAL**

Curso elaborado de acuerdo con el RD 39/1997, que aprueba el Reglamento de los Servicios de Prevención de Riesgos Laborales.

- **VÁLIDO PARA CONVALIDAR FOL**

Con nuestro certificado de Prevención de Riesgos y FOL (LOGSE-LOE-FP) aprobado de otro año ya puedes convalidar la asignatura.

- **CURSO 100% ONLINE**

Curso Online totalmente válido. Fórmate a tu ritmo, donde y cuando quieras en unos de los cursos más demandados.



CURSO CAP

• ¿RENOVACIÓN CAP?

En SINFSa te ofrecemos la posibilidad de obtener la renovación CAP de forma fácil y sencilla. En nuestras instalaciones, tendrás la posibilidad de obtener la renovación CAP tras un curso de tan solo 35 horas.

Te facilitaremos todo el material y soporte necesarios para tu CAP continuo.



FACTURA ELECTRÓNICA

Adelántate a la nueva normativa de uso obligatorio de la factura electrónica en las empresas.

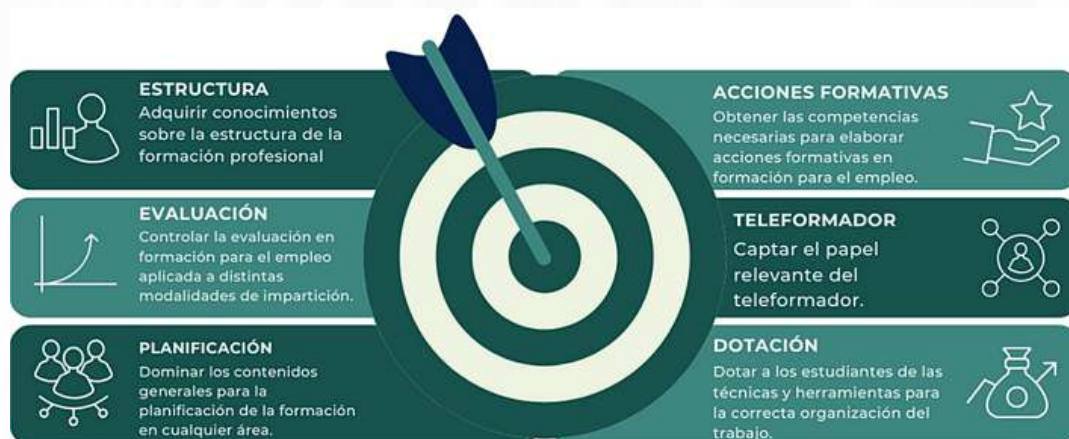
• ¿POR QUÉ REALIZAR EL CURSO DE FACTURA ELECTRÓNICA CON NOSOTROS?

- SINFSa (Sociedad Independiente de Formación Sanitaria) es un Centro de Formación Presencial y Online legalmente constituido con más de 7 años de experiencia en el sector.
- Recibirás un diploma firmado y certificado por SINFSa, el cual puedes añadir a tu currículum para sumar más competencias, junto con un código QR que confirma la veracidad de tal diploma.



FORMADOR DE FORMADORES

Con nuestro curso de **Formador de Formadores**, desarrollarás tus habilidades pedagógicas y obtendrás los conocimientos teóricos y prácticos necesarios para ser un excelente formador/a de formadores. Aprenderás a diseñar acciones formativas para todas las edades y ámbitos, crear materiales didácticos, planificar programas de formación para empresas, y evaluar planes de formación, entre otras actividades. Con este enfoque pedagógico, nuestro curso está diseñado para que puedas convertirte en el mejor formador posible.



PREGUNTAS FRECUENTES Y VENTAJAS



¿POR QUIEN VAN CERTIFICADOS ESTOS CURSOS?

Estos cursos van certificados por SACECO y SINFSa. SACECO es una entidad sindical y SINFSa una entidad sin ánimo de lucro que tiene como fin la formación.

¿LOS CURSOS VAN CON CRÉDITOS UNIVERSITARIO O CFC?

No, nuestros cursos van certificados en horas. Disponemos de otra rama de formación en la que podrá realizar los cursos con créditos universitarios (pendiente de recibir acreditación) y CFC, certificados por administración pública.

¿NECESITO/ME CUENTAN CRÉDITOS PARA PGSA?

No es necesario para personal de gestión tener créditos ya que, no salen rentable. por cada crédito de formación que reúna los requisitos exigidos en las normas para el computo de la formación equivale a 0.30p (1 crédito ECTS= 25 horas, el resto 10 horas).

¿CUANTAS HORAS ME CUENTAN EN OEP? ¿Y EN BOLSA?

No, nuestros cursos van certificados en horas. Disponemos de otra rama de formación en la que podrá realizar los cursos con créditos universitarios (pendiente de recibir acreditación) y CFC, certificados por administración pública.

BOLSA Y OPE, SON DOS PROCESOS DIFERENTES, BOLSA ES PARA CONTRATOS DE SUSTITUCIÓN Y OPE PARA COGER UNA PLAZA.

Cursos acreditados

Nuestros cursos incluyen créditos CFC y ECTS, que aportan valor añadido a los profesionales del ámbito sanitario y académico:

Créditos CFC: Son válidos para concursos-oposición, concursos de traslados, concursos de méritos, listas de contratación y bolsas de empleo convocados por cualquier Administración Sanitaria Española, incluyendo los Servicios de Salud de las Comunidades Autónomas y el Ministerio de Sanidad.

Créditos ECTS: Otorgados por Universidades privadas, estos créditos tienen validez a nivel nacional y, en principio, dentro del Espacio Académico Europeo. Los alumnos pueden presentar los cursos para su baremación, especialmente en bolsas de empleo y oposiciones, indicando únicamente los créditos ECTS.

En conjunto, estos créditos permiten acreditar la formación y sumar puntos en procesos de selección y movilidad profesional, garantizando su reconocimiento oficial tanto en el ámbito sanitario como académico.



CURSOS ACREDITADOS ECTS



Universidad de
Vitoria-Gasteiz

EUNEIZ

SINFSA

MATRICÚLATE EN LOS DIFERENTES PACKS O UN CURSO INDIVIDUAL
TOTALMENTE CONFECCIONABLES.

¡ELIGE ENTRE LOS MÁS DE 150 CURSOS!

PRECIOS

AFILIADOS
ANTIG. ALUMNOS

CURSO INDIVIDUAL
200 H. / 8 CRÉD. ECTS



30 €



25 €

PACK 3 CURSOS
600 H. / 24 CRÉD. ECTS



57 €

PACK 5 CURSOS
1000 H. / 40 CRÉD. ECTS



95 €

Válidos
para
OEP y
Bolsa

*CONSULTA DE CONVOCATORIAS EN: WWW.SINFSA.COM

CURSOS ACREDITADOS CFC

**T
C
A
E**

NOMBRE DEL CURSO

HORAS/CRÉDITOS

- ATENCIÓN AL ENVEJECIMIENTO ACTIVO Y SALUDABLE, EDUCACIÓN COMUNITARIA.

40 HORAS
4.2 CFC | **20 €**

- COMPETENCIAS DEL T.C.A.E. EN EL MANEJO DE ANCIANOS. FUNCIONES DE GERIATRÍA.

40 HORAS
2.51 CFC | **15 €**

- ALIMENTACIÓN Y NUTRICIÓN EN EL ANCIANO VALORACIÓN Y CUIDADOS EN NUTRICIÓN ENTERAL Y PARENTERAL.

40 HORAS
2.31 CFC | **15 €**

- COMPETENCIAS DEL TCAE EN EL MANEJO DE LAS ÚLCERAS POR PRESIÓN

40 HORAS
1.70 CFC | **15 €**

- GESTIÓN DE RESIDUOS EN CENTROS SANITARIOS

40 HORAS
1.62 CFC | **10 €**

ENFERMERÍA

- ATENCIÓN DE ENFERMERÍA EN EL SERVICIO DE URGENCIAS Y EMERGENCIAS

40 HORAS
2.38 CFC | **20 €**

- ENFERMERÍA PSIQUIÁTRICA Y DE SALUD MENTAL

40 HORAS
5.26 CFC | **20 €**



*CONSULTA LAS CONVOCATORIAS EN LA WEB

*CONSULTA DE CONVOCATORIAS EN: WWW.SINFSA.COM

VÁLIDOS EN TODO
EL TERRITORIO
NACIONAL

**ESTOS CURSOS NO SE PUEDEN AGREGAR A LOS PACKS OFERTADOS

CURSOS CERTIFICADOS POR RIDS

(RECONOCIMIENTO DE INTERÉS DOCENTE-SANITARIO)



El Reconocimiento de Interés Docente Sanitario (RIDS) es una acreditación que otorga la Consejería de Salud y Familias de la Junta de Andalucía a aquellos programas formativos que contribuyen a la preparación de los trabajadores de la salud. Siendo así, válidos para todas las comunidades autónomas.

CELADOR

- Actuación del Celador ante el Paciente en Cuidados Paliativos
- Actuación del Celador ante el Paciente Fallecido
- Atención y cuidados del paciente en las necesidades de movilización
- Competencias del Celador en Instituciones Sanitarias
- Competencias del celador en el área de urgencias
- El Celador en el Área de Radiodiagnóstico
- El celador como profesional en el sistema sanitario
- El celador en el área quirúrgica
- El celador en la UCI
- Funciones del Celador en el Área de Psiquiatría del Hospital
- Funciones del celador en instituciones sanitarias
- Gestión de residuos en centros sanitarios
- Movilización del paciente en el ámbito sanitario
- Tareas del Celador en el Cuidado del Medioambiente

TODOS LOS CURSOS TIENEN UNA DURACIÓN Y CRÉDITOS DE:

50 HORAS

PRECIO POR CURSO:

~~50 €~~



25 €

PACK DE 5 CURSOS:

90 €

PINCHE

- Alimentación. Clasificación y características. Tipos de dietas
- Alimentos en dietas para pinches y cocineros en la cocina hospitalaria
- Alimentos y principios nutritivos
- Análisis de peligros y puntos de control críticos
- Distribución del trabajo en la cocina hospitalaria
- Elaboración de dietas, manipulación y seguridad alimentaria en la cocina hospitalaria
- Enfermedades de transmisión alimentaria para pinches y cocineros
- Gestión de alérgenos en restauración sanitaria
- Gestión de residuos alimentarios en la cocina hospitalaria
- Línea fría en la cocina hospitalaria para pinches y cocineros
- Métodos de Higiene y buenas prácticas en la Cocina Hospitalaria
- Necesidades nutricionales
- Principios básicos de masas fermentadas para pinches y cocineros
- Principios de cocina en hospitales para pinches y cocineros
- Recepción, almacenamiento, y conservación de alimentos en la cocina hospitalaria
- Legislación y funciones del pinche de cocina en instituciones sanitarias **(SÓLO PINCHE DE COCINA)**

TODOS LOS CURSOS TIENEN UNA DURACIÓN Y CRÉDITOS DE:

50 HORAS

PRECIO POR CURSO:

~~50 €~~



25 €

PACK DE 5 CURSOS:

90 €

SINFSA
SOCIEDAD INDEPENDIENTE DE FORMACIÓN SANITARIA

Junta de Andalucía

HAS EL PACK A TU GUSTO, TOTALMENTE CONFIGURABLE.

**CONSULTA DE CONVOCATORIAS EN: WWW.SINFSA.COM

***ESTOS CURSOS NO SE PUEDEN AGREGAR A LOS PACKS DE HORAS O CRÉDITOS OFERTADOS

CURSOS CERTIFICADOS POR RIDS

(RECONOCIMIENTO DE INTERÉS DOCENTE-SANITARIO)



El Reconocimiento de Interés Docente Sanitario (RIDS) es una acreditación que otorga la Consejería de Salud y Familias de la Junta de Andalucía a aquellos programas formativos que contribuyen a la preparación de los trabajadores de la salud, siendo así, válidos para todas las comunidades autónomas.

AUX. ADMÓN

- Funciones Administrativas en los Centros Sanitarios
- La administración electrónica y sus utilidades
- La contratación en el sistema sanitario público. El control de calidad
- Sistema integral de gestión logística en el ámbito sanitario
- Sistemas de información, registro y atención al usuario

TCAE

- Actuación del profesional ante lesiones por agentes químicos y biológicos
- Actuación del profesional ante traumatismos y lesiones
- Atención al envejecimiento activo y saludable. Educación comunitaria
- Atención del TCAE al paciente anciano. Cuidados especiales ante las demencias en pacientes hospitalizados
- Atención y cuidados del paciente en las necesidades de movilización
- Competencias del TCAE en el manejo de las úlceras por presión en paciente inmovilizado
- Competencias del TCAE en manejo de ancianos. Funciones de geriatría
- Estudio y diferenciación de los microorganismos
- Funcionamiento y manejo del material y dispositivos en las urgencias extrahospitalarias
- Gestión de residuos en centros sanitarios
- Medicamentos, conservación, almacenaje y vacunas
- Patología básica para el manejo del paciente urgente
- Primeros auxilios para técnicos sanitarios
- Principios básicos de atención psicológica
- Principios de la bioética para TCAE
- Reanimación cardiopulmonar básica, urgencia, emergencia, prioridad. Carro de parada
- Técnicas de movilización e inmovilización del paciente

TODOS LOS CURSOS
TIENEN UNA
DURACIÓN Y
CRÉDITOS DE:

50 HORAS

PRECIO POR CURSO:

~~50 €~~



25 €

PACK DE 5 CURSOS:

90 €

HAS EL PACK A TU GUSTO, TOTALMENTE CONFIGURABLE.

**CONSULTA DE CONVOCATORIAS EN: WWW.SINFSA.COM

***ESTOS CURSOS NO SE PUEDEN AGREGAR A LOS PACKS DE HORAS O CRÉDITOS OFERTADOS

SINFSA
SOCIEDAD INDEPENDIENTE DE FORMACIÓN SANITARIA

**Junta
de Andalucía**

Los precios pueden cambiar según la disponibilidad y a discreción de SINFSA, sin previo aviso. La entidad se reserva el derecho de ajustar precios por criterios comerciales o promociones, asegurando transparencia e información correcta a los usuarios.

CURSOS CERTIFICADOS POR RIDS

(RECONOCIMIENTO DE INTERÉS DOCENTE-SANITARIO)



El Reconocimiento de Interés Docente Sanitario (RIDS) es una acreditación que otorga la Consejería de Salud y Familias de la Junta de Andalucía a aquellos programas formativos que contribuyen a la preparación de los trabajadores de la salud, siendo así, válidos para todas las comunidades autónomas.

TÉC. SUPERIOR EN ALOJAMIENTO

- Envasado, etiquetado y contenido de la etiqueta
- Funciones del técnico en alojamiento: áreas organizativas
- La acreditación y certificación de servicios de salud para alojamiento
- Medios, recursos materiales y normas de actuación del técnico en alojamiento
- Sistemas de lavado de la ropa y maquinaria en hospitales

MONITOR/A

- Autonomía personal y social. Conceptos y funciones del Monitor.
- Clasificación de los trastornos mentales para monitores en centros hospitalarios

LIMPIADOR/A

- Gestión de residuos en centros sanitarios
- Limpieza y desinfección hospitalaria

LAVANDERÍA Y PLANCHADO

- Envasado, etiquetado y contenido de la etiqueta
- Funciones del personal de lavandería y planchado
- La ropa hospitalaria y su limpieza
- Lencería y lavandería hospitalarias
- Productos de lavado para lavado y planchado
- Sistemas de lavado de la ropa y maquinaria en hospitales

CELADOR/A CONDUCTOR/A

- Actuación del profesional ante lesiones por agentes químicos y biológicos
- Gestión de residuos en centros sanitarios

PELUQUERÍA

- Peinados básicos de peluquería en centros sanitarios

TODOS LOS CURSOS TIENEN UNA DURACIÓN Y CRÉDITOS DE:

50 HORAS

PRECIO POR CURSO:

~~50 €~~



25 €

PACK DE 5 CURSOS:

90 €

HAS EL PACK A TU GUSTO, TOTALMENTE CONFIGURABLE.

**CONSULTA DE CONVOCATORIAS EN: WWW.SINFSA.COM

***ESTOS CURSOS NO SE PUEDEN AGREGAR A LOS PACKS DE HORAS O CRÉDITOS OFERTADOS

SINFSA
SOCIEDAD INDEPENDIENTE DE FORMACIÓN SANITARIA

Junta de Andalucía

Los precios pueden cambiar según la disponibilidad y a discreción de SINFSA, sin previo aviso. La entidad se reserva el derecho de ajustar precios por criterios comerciales o promociones, asegurando transparencia e información correcta a los usuarios.

CURSOS CERTIFICADOS POR RIDS

(RECONOCIMIENTO DE INTERÉS DOCENTE-SANITARIO)



El Reconocimiento de Interés Docente Sanitario (RIDS) es una acreditación que otorga la Consejería de Salud y Familias de la Junta de Andalucía a aquellos programas formativos que contribuyen a la preparación de los trabajadores de la salud, siendo así, válidos para todas las comunidades autónomas.

TÉC. SUP. EN DIETÉTICA

- Alimentos y principios nutritivos
- Análisis de peligros y puntos de control críticos
- Enfermedades de transmisión alimentaria para dietistas
- La unidad de dietética y nutrición clínica

TELEFONISTA

- Atención al usuario en el Sistema Nacional de Salud
- El trabajo del telefonista en la sanidad pública
- Gestión medioambiental para telefonista
- Habilidades psicosociales y de comunicación en el ámbito sanitario
- La comunicación como herramienta de trabajo del telefonista
- La comunicación y atención al usuario en centros sanitarios
- Planes de autoprotección y comunicaciones de emergencias de procedimientos
- Principios básicos de la comunicación en el ámbito sanitario
- Protección de datos personales para telefonista

TODOS LOS CURSOS
TIENEN UNA
DURACIÓN Y
CRÉDITOS DE:

50 HORAS

PRECIO POR CURSO:

~~50 €~~



25 €

PACK DE 5 CURSOS:

90 €

TÉC. SUP. EN DIETÉTICA

- Alimentos y principios nutritivos
- Análisis de peligros y puntos de control críticos
- Enfermedades de transmisión alimentaria para dietistas
- La unidad de dietética y nutrición clínica

TÉC. SUP. EN FARMACIA

- Competencias del técnico en farmacia y parafarmacia
- Estudio y diferenciación de los microorganismos
- Gestión de residuos en centros sanitarios
- Prevención de riesgos laborales. Riesgos biológicos en el laboratorio

TÉC. EN DOCUM. SANITARIA

- Manual de codificación

HAS EL PACK A TU GUSTO, TOTALMENTE CONFIGURABLE.

**CONSULTA DE CONVOCATORIAS EN: WWW.SINFSA.COM

***ESTOS CURSOS NO SE PUEDEN AGREGAR A LOS PACKS DE HORAS O CRÉDITOS OFERTADOS

Los precios pueden cambiar según la disponibilidad y a discreción de SINFSA, sin previo aviso. La entidad se reserva el derecho de ajustar precios por criterios comerciales o promociones, asegurando transparencia e información correcta a los usuarios.

SINFSA
SOCIEDAD INDEPENDIENTE DE FORMACIÓN SANITARIA

**Junta
de Andalucía**

CURSOS CERTIFICADOS POR RIDS

(RECONOCIMIENTO DE INTERÉS DOCENTE-SANITARIO)



El Reconocimiento de Interés Docente Sanitario (RIDS) es una acreditación que otorga la Consejería de Salud y Familias de la Junta de Andalucía a aquellos programas formativos que contribuyen a la preparación de los trabajadores de la salud, siendo así, válidos para todas las comunidades autónomas.

TÉC. EN DOCUM. SANITARIA

- Actividades en laboratorio de análisis clínico
- Actuación del profesional ante lesiones por agentes químicos y biológicos
- Banco de sangre, grupos sanguíneos y transfusiones
- Estudio y diferenciación de los microorganismos
- Funciones del técnico en laboratorio en la toma de muestras biológicas humanas
- Gestión de residuos en centros sanitarios
- Hibridación de ácidos nucleicos
- Inmunología: conceptos generales
- Líquidos biológicos y funciones del técnico de laboratorio
- Materiales, equipos básicos de laboratorio y reactivos
- Prevención de riesgos laborales. Riesgos biológicos en el laboratorio
- Sistema eritrocitario, leucocitos, banco de sangre y espermograma

PERSONAL DE GESTIÓN Y SERVICIOS

- Comunicación y habilidades sociales en el ámbito sanitario
- Ergonomía e higiene postural en centros sanitarios
- Informática básica
- Legislación sanitaria I
- Legislación sanitaria II
- Legislación sanitaria III
- Manual del estilo andaluz
- Motivación del trabajo en equipo en el ámbito sanitario
- Parámetros de higiene y seguridad en el ámbito sanitario
- Plan de emergencias ante un posible incendio SÓLO PERSONAL DE GESTIÓN Y SERVICIOS
- Planes de autoprotección y comunicaciones de emergencias de procedimientos
- Prevención frente al acoso sexual y discriminatorio en el entorno laboral
- Principios básicos de la comunicación en el ámbito sanitario
- Protección de datos y documentación clínica
- Violencia e igualdad de género y oportunidades

TODOS LOS CURSOS
TIENEN UNA
DURACIÓN Y
CRÉDITOS DE:

50 HORAS

PRECIO POR CURSO:

~~50 €~~



25 €

PACK DE 5 CURSOS:

90 €

HAS EL PACK A TU GUSTO, TOTALMENTE CONFIGURABLE.

**CONSULTA DE CONVOCATORIAS EN: WWW.SINFSA.COM

***ESTOS CURSOS NO SE PUEDEN AGREGAR A LOS PACKS DE HORAS O CRÉDITOS OFERTADOS

Los precios pueden cambiar según la disponibilidad y a discreción de SINFSA, sin previo aviso. La entidad se reserva el derecho de ajustar precios por criterios comerciales o promociones, asegurando transparencia e información correcta a los usuarios.

SINFSA
SOCIEDAD INDEPENDIENTE DE FORMACIÓN SANITARIA

Junta de Andalucía

Otros servicios

Además de esta formación, tenemos otros servicios que ponemos a disposición de todos aquellos/as interesados/as. A continuación te dejamos un resumen de cada uno de ellos.

PREPARACIÓN DE OEP

- Para las categorías como Celador, Cel. Conductor, TCAE...
- 98% de aprobados
- Preparación Online

FP 100% OFICIAL ONLINE

- Formación profesional oficial y válida.
- Online con exámenes presenciales.
- TES, Condicionamiento físico, Farmacia...

ALQUILER DE SALAS

- Aulas con capacidad de 10 hasta 40
- Aulas totalmente equipadas con pizarra electrónica que favorecen el aprendizaje
- Estacionamiento y bar

ESPACIOS CARDIO PROTEGIDOS

- Ayudamos a cumplir con la normativa sobre cardio protección
- Instalación de los elementos necesarios para asistir

CERT. DE PROFESIONALIDAD

- Validez en toda España y expedidos por la Administración laboral
- Transporte sanitario, Sociosanitaria, Docencia...

CURSO SVB Y DEA

- Curso totalmente práctico con los mejores materiales.
- Certificado por entidad válida.
- Capacitación para usar el DEA.

Nuestros convenios



SINERGIA
FORMACIÓN
PROFESIONAL



DATOS DE CONTACTO



858 70 95 06



633 52 56 08



www.sinfsa.com



@sinfsa



cursos@sinfsa.com



Sociedad Independiente
de Formación Sanitaria

OFERTA FORMATIVA

curso individual

- 120 HORAS
- MATRÍCULA ABIERTA
- PLATAFORMA INTUITIVA

28 €

pack 600 h

- 120 HORAS POR CURSO
- TOTALMENTE CONFIGURABLE

105 €

pack 1200 h

- 120 HORAS POR CURSO
- TOTALMENTE CONFIGURABLE
- 10 CURSOS AL MEJOR PRECIO

205 €

FORMANDO
PROFESIONALES

*Los precios indicados están sujetos a posibles modificaciones y podrán variar en función de la oferta disponible en cada momento, así como a discreción de SINFSa, sin previo aviso. La entidad se reserva el derecho de ajustar los precios según criterios comerciales, de mercado o promociones especiales, garantizando siempre la transparencia en las transacciones y la correcta información a los usuarios.